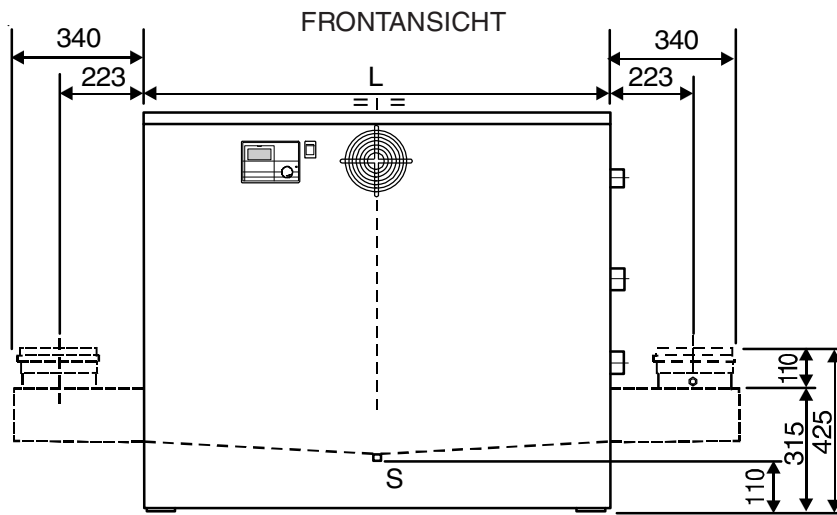
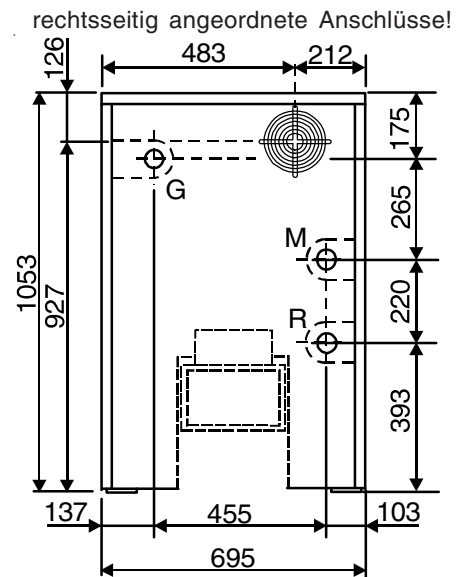


Technische Daten und Abmessungen

2.2 - ABMESSUNGEN



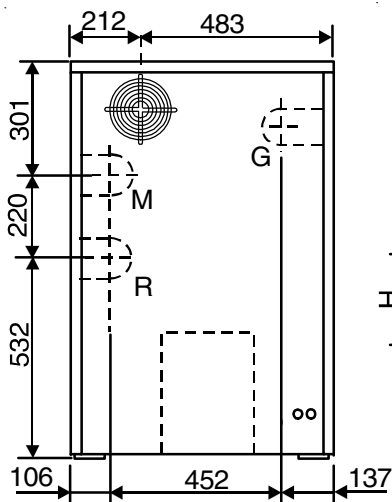
SEITENANSICHT Rechts



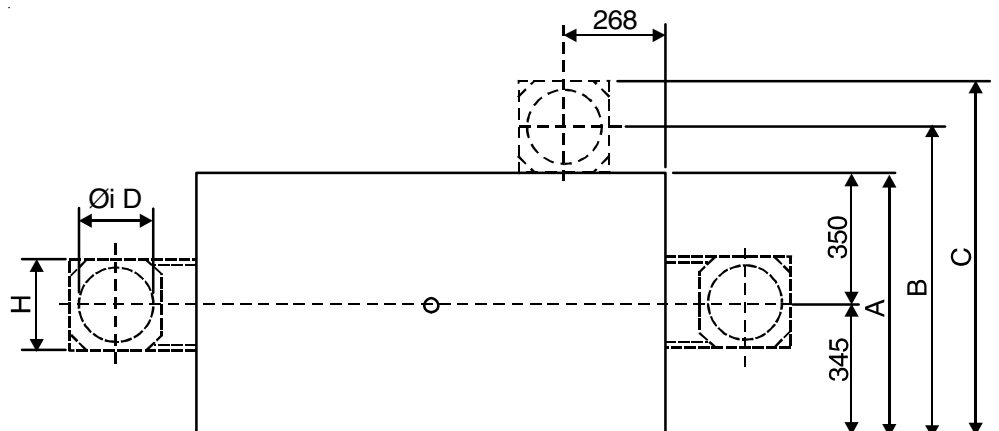
Achtung:

Die Positionierung der Anschlüsse für Kessel-Vor- und Rücklauf (M und R) ist unterschiedlich, je nachdem ob sie sich auf der rechten oder linken Seite befinden. Siehe Zeichnung.

SEITENANSICHT links



KESSEL - DRAUFSICHT



VL Kessel-Vorlauf
 RL Kessel-Rücklauf
 G Gaseintritt
 KA Kondensat-Ablauf

	MODULEX	100	145	190	240	290	340
ABMESSUNGEN							
Glieder (Modul)- Anzahl		2	3	4	5	6	7
Kessel-Höhe	mm	1053	1053	1053	1053	1053	1053
Kessel-Breite "L"	mm	695	695	834	968	1102	1236
Kessel-Tiefe "C"	mm	945	945	945	945	945	945
Kessel-Tiefe "A"	mm	695	695	695	695	695	695
Kessel-Tiefe "B"	mm	820	820	820	820	820	820
ROHR - ANSCHLÜSSE							
Gas	mm (inch)	38(1½)	38(1½)	38(1½)	38(1½)	38(1½)	38(1½)
Kessel-Vorlauf M	mm (inch)	50 (2)	50 (2)	50 (2)	50 (2)	50 (2)	50 (2)
Kessel-Rücklauf R	mm (inch)	50 (2)	50 (2)	50 (2)	50 (2)	50 (2)	50 (2)
Abgas-Anschluss "D"	mm	150	150	150	200	200	200
Abgassammler - Breite "H"	mm	240	240	240	240	240	240
Kondensat-Ablauf	mm	40	40	40	40	40	40

2.3 - BETRIEBSDATEN GEMÄSS UNI 10348/ ALLGEMEINE DATEN

KESSEL-TYP	MODULEX		100	145	190	240	290	340
Gas-Kategorie		II _{2H3P}						
Nennwärmeleistung bez. auf den Heizwert H _i Q _n		kW	96	144	192	240	288	336
Minimale Nennwärmebelastung - " - Q _{min.}		kW	12	12	12	12	12	12
Nennnutzleistung (tR 60 / tV 80 °C) P _n .		kW	93,22	140,11	187,39	234,72	282,24	329,52
Minimale Nutzleistung (tR 60 / tV 80 °C) P _{n min.}		kW	11,23	11,23	11,23	11,23	11,23	11,23
Nennnutzleistung (tR 30 / tV 50 °C) P _{cond}		kW	95,90	145,58	192,38	240,96	289,87	339,36
Minimale Nutzleistung (tR 30 / tV 50 °C) P _{cond min}		kW	12,74	12,74	12,74	12,74	12,74	12,74
Wirkungsgrad bei Nennleistung (tR 60 / tV 80°C)		%	97,1	97,3	97,6	97,8	98	98,07
Wirkungsgrad bei min.Leistung (tR 60 / tV 80°C)		%	93,6	93,6	93,6	93,6	93,6	93,6
Wirkungsgrad bei Nennleistung (tR 30 / tV 50°C)		%	99,9	101,1	100,2	100,4	100,65	101
Wirkungsgrad min. Leistung (tR 30 / tV 50°C)		%	106,2	106,2	106,2	106,2	106,2	106,2
Normnutzungsgrad-Klassifikation nach 92/42 EG			4	4	4	4	4	4
Verbrennungs-Wirkungsgrad bei Nominallast		%	97,5	97,6	97,8	97,8	97,9	98,1
Verbrennungs-Wirkungsgrad bei reduzierter Last		%	98,48	98,48	98,48	98,43	98,48	98,43
Wärmeverluste (Kesselverkleidung)		%	0,44	0,34	0,16	0,02	0,02	0,02
Abgasverluste bei Brennerstillstand		%	0,3	0,3	0,3	0,3	0,3	0,3
Netto-Abgastemperatur t _{Abg.} -t _R (max.)		°C	49,1	47,2	44,8	43,1	41,2	40,1
Abgasmassenstrom		kg/h	156,90	235,35	313,79	392,24	470,69	549,14
Luftüberschuss		%	25,53	25,53	25,53	25,53	25,53	25,53
(**) CO ₂ (min/max)		%	-	-	-	-	-	-
NO _x (nach EN 297A3)		mg/kWh	49,15	49,15	49,15	49,15	49,15	49,15
NO _x - Klassifikation			5	5	5	5	5	5
Perdite al camino con bruciatore funzionante (max)		%	2,46	2,36	2,24	2,16	2,06	2,01
Heizwasser-Umlaufmenge bei NL 100 % (ΔT 20°C)		l/h	4008	6025	8058	10265	12136	14169
Minimaler Betriebsüberdruck		bar	0,5	0,5	0,5	0,5	0,5	0,5
Maximaler Betriebsüberdruck		bar	7	7	7	7	7	7
Kessel-Wasserinhalt		l	10,1	14,2	18,3	22,4	26,5	30,6
Gas-Anschlusswert G20 (Anschlußdr. 20 mbar) Q _n .		m ³ /h	10,15	15,23	20,30	25,38	30,45	35,53
Gas-Anschlusswert G20 (-"-) Q _{min.}		m ³ /h	1,27	1,27	1,27	1,27	1,27	1,27
Gas-Anschlusswert G25 (Anschlußdr. 20/25 mbar) Q _n .		m ³ /h	11,81	17,71	23,61	29,51	35,42	41,32
Anschlusswert G25 (-"-) Q _{min.}		m ³ /h	1,48	1,48	1,48	1,48	1,48	1,48
Gas-Anschlusswert PROPAN (Anschldr.37/50 mbar) kg/h			7,45	11,18	14,90	18,63	22,36	26,08
Gas-Anschlusswert PROPAN (-"-) Q _{min.}		kg/h	0,93	0,93	0,93	0,93	0,93	0,93
Max. Druck am Abgasstutzen		Pa	100	100	100	100	100	100
Max. Kondensat-Erzeugung		kg/h	15,9	24	32,4	40,8	48	56,4
EMISSIONEN:								
CO bez.auf 0% O ₂ im Abgas		ppm	<35	<36	<30	<34	<38	<55
NO _x bez.auf 0% O ₂ im Abgas		ppm	<30	<34	<34	<29	<30	<24
Geräuschaufwand		dB(A)	<49	<49	<49	<49	<49	<49
ELEKTRO-ANSCHLUSS:								
Netzspannung / Frequenz		V/Hz	230/50	230/50	230/50	230/50	230/50	230/50
Absicherung		A (F)	4	4	4	4	4	4
Leistungsaufnahme		W	145	210	290	362	435	507
Schutzart		IP	40	40	40	40	40	40
Leistungsaufnahme in Standby		W	10	10	10	10	10	10

(*) Raumtemperatur = 20°C

(**) Siehe Tabelle unter Düsendruck



Das Kesselschild befindet sich im unteren Bereich der Kessel-Verkleidung.